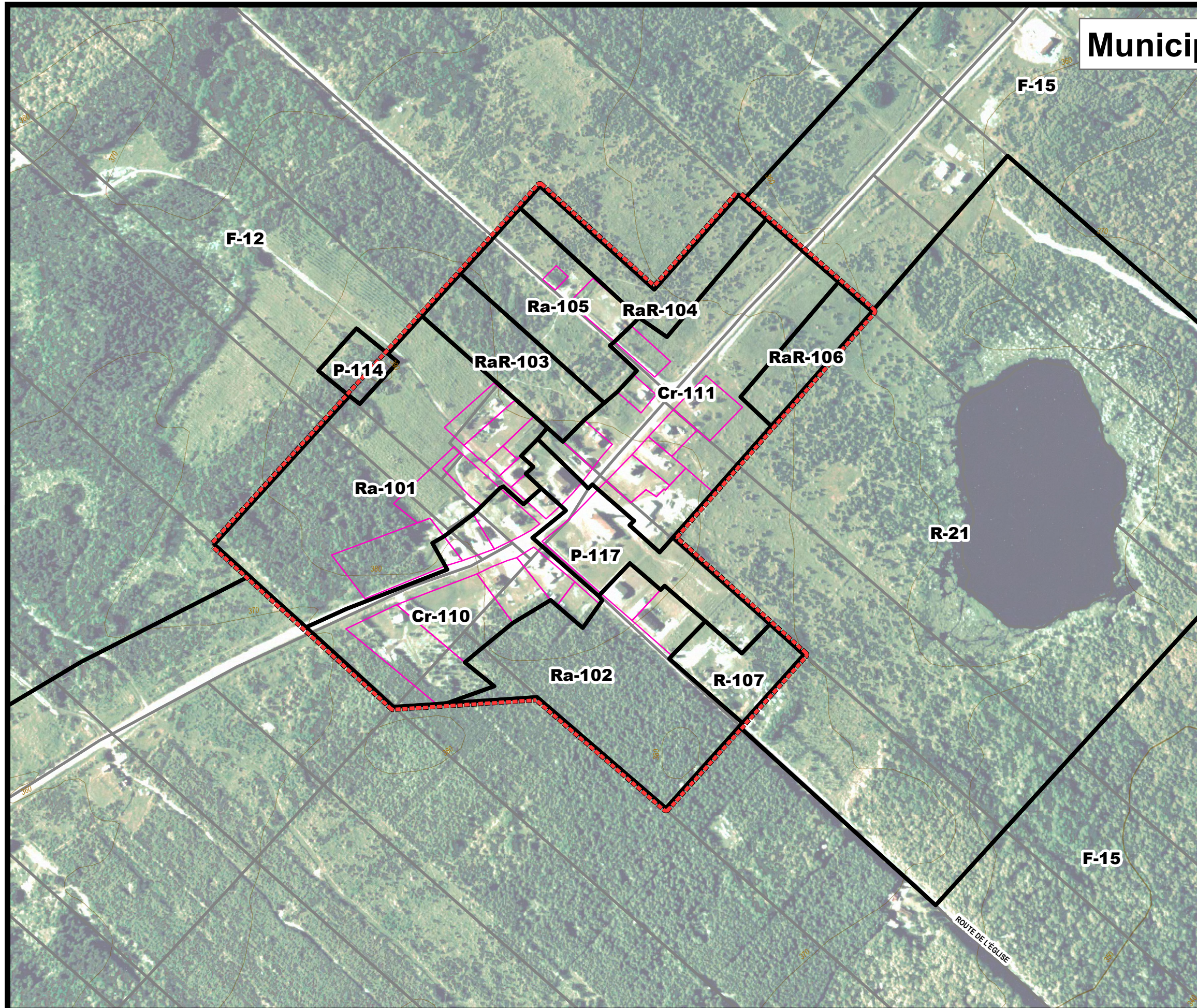






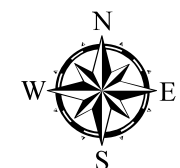
# Municipalité de Saint-Marcellin

## Carte 1: Le plan de zonage (village)



### LÉGENDE

-  Périmètre urbain
-  Zone
-  Unité d'évaluation (2012)
-  Lot original



ÉCHELLE  
1:5 000



250, rue Principale Est  
Saint-Anaclet-de-Lessard (Québec) G0K 1H0  
Téléphone: 418-730-1989  
Télécopieur: 418-723-0181  
Courriel: urba-solutions@gccable.ca

Projection: Mercator Transverse Modifiée, fuseau 6  
Système de référence géodésique: Datum Nord-Américain (NAD 83)  
Orographie: Courbes à équidistance de 10 mètres  
Origine des altitudes: Niveau moyen de la mer

Ce produit comporte de l'information géographique de base provenant du gouvernement du Québec.  
Gouvernement du Québec, tous droits réservés.

Ce produit comporte de l'information géographique de base provenant de la MRC de Rimouski-Neigette.  
MRC de Rimouski-Neigette, tous droits réservés.

Réalisé par Louis-François Gauthier, Urba-SOLUTIONS, juin 2014  
Hors de l'usage auquel il est destiné, ce document n'a aucune valeur.