

Avril 2025

1924



2025

Le Marcellinois

semence - labeur - espoir - vie



*« En avril, ne te découvre pas d'un
fil. »*



Dans ce numéro

Marcellinois 2025	...Page 1
Mot de la mairesse	...Page 2
Salle disponible	...Page 3
Nouveau module pour les permis	...Page 4
MADA-Familles	...Page 5
Évaluation impact santé	...Page 6
Cuisine collective	...Page 7
Heure de biblio. élargie	...Page 8
Offre d'emplois camp de jour	...Page 9
Service d'impôt	...Page 10
Service Canada	...Page 11
Calendrier de Avril et Mai 2025	...Page 12

Mot de la mairesse

1924



2025

Le Marcellinois

semence-labeur-espoir-vie

Chères Marcellinoises, chers Marcellinois

Je commencerai par vous faire une petite mise à jour de l'avancement des travaux de notre centre communautaire. Même lorsque les conditions météorologiques n'étaient pas favorables, l'équipe en place a pu maintenir le bon rythme des travaux. Ils ont réussi à achever plusieurs étapes importantes, sans retard ni imprévus. Les travaux intérieurs et la finition extérieure sont en cours.

Dans un tout autre ordre d'idée, c'est avec une grande satisfaction que je vous informe aujourd'hui d'une initiative qui ouvrira la voie à un avenir plus sain pour notre municipalité. La direction de la santé publique nous a accordé une évaluation des impacts sur la santé (EIS), une démarche qui sera menée par une équipe spécialisée et entièrement financée par eux. Cette évaluation nous permettra d'anticiper et de documenter les effets de nos projets municipaux sur la santé et la qualité de vie de chacun d'entre nous. L'EIS se concentrera principalement sur des initiatives situées au cœur de notre village ainsi qu'au lac Noir. Son objectif est de nous aider à créer un milieu de vie plus sain et plus sécurisé, favorisant ainsi l'amélioration de notre qualité de vie.

Je suis particulièrement fière de souligner que cette collaboration avec la direction de la santé publique est une première en milieu rural. Les évaluations réalisées par le passé ont souvent été réservées aux grandes villes, et nous sommes ravis d'être à l'avant-garde de cette initiative. Ensemble, nous nous engageons à bâtir un environnement sain et durable pour tous.

Nous vous tiendrons informés sur notre page Facebook de l'évolution de cette démarche et nous solliciterons votre participation pour contribuer à son succès.

Une autre excellente nouvelle! J'aimerais vous informer que Telus a débuté les travaux pour la construction de la tour cellulaire. Bien que la date de la fin des travaux et de la mise en service ne soit pas encore fixée, nous espérons que cela sera effectif dans le courant de l'été.

Pour conclure, je veux vous souhaiter à toutes et à tous un magnifique printemps et de très joyeuses Pâques. Que cette saison de renouveau soit synonyme de bonheur pour chacun d'entre vous.

Votre mairesse

Julie

1924



2025

Le Marcellinois

semence-labeur-espoir-vie

Salle disponible

SALLE À LOUER

Vous avez besoin d'un endroit pour un événement quelconque?

Ça tombe bien, nous avons quelque chose pour vous. Que ce soit pour une soirée entre amis, un souper ou une fête familiale, nous vous offrons une salle polyvalente pouvant accueillir 75 personnes comprenant les commodités suivantes : cuisinière, réfrigérateur, micro-ondes, lave-vaisselle, etc..

Accessible pour les personnes à mobilité réduite, la salle est située à l'arrière de l'édifice municipal.

Pour une réservation ou pour amples informations, communiquer avec le bureau municipal sur les heures d'ouverture au 418-798-4382.



1924



2025

Le Marcellinois

semence-labeur-espoir-vie

Nouveau module pour les permis

NOUVEAU SERVICE DE PERMIS MUNICIPAUX EN LIGNE



À partir du 2 avril, faire une demande de permis pour vos travaux n'aura jamais été aussi simple ! Grâce à notre nouveau guichet en ligne, vous pourrez soumettre votre demande en ligne sans déplacements nécessaires.

Il demeure possible
d'obtenir et de
déposer des
demandes papier au
bureau municipal.

**Pourquoi utiliser le
module en ligne?**

- Accessible 24 heures / 7 jours
- Envoi numérique possible pour tous les documents requis en liens avec la demande
- Réception des permis et certificats par courriel, sans déplacement
- Suivi ponctuel de l'état de votre demande par courriel
- Simple, rapide et convivial
- Solution éprouvée et utilisée par plusieurs municipalités du Québec

**Visitez le site web de la MRC dans
"aménagement-et-urbanisme/permis" pour
obtenir votre permis !**

MADA-Familles

1924



2025

Le Marcellinois

semence-labeur-espoir-vie

Municipalité Amie des aînés (MADA) et Politique familiale

MADA-Familles est une démarche qui vise à mieux répondre aux besoins des aînés et des familles de notre municipalité.

Vous avez à coeur le bien-être des familles et des aînés dans notre communauté?

La municipalité est à la recherche de deux citoyens passionnés pour rejoindre bénévolement une équipe dynamique!



POUR PLUS D'INFORMATIONS :



Nathalie Chouinard



munstmar@globetrotter.net



418-798-4382 poste 200

1924



2025

Le Marcellinois

semence-labeur-espoir-vie

Évaluation impact santé

Saint-Marcellin

Évaluation d'impact sur la santé (EIS)

Bâtir des communautés favorables à la santé et au développement durable

Notre municipalité s'engage à bâtir des milieux de vie sains et durables ! C'est pourquoi nous collaborerons avec la Direction de la Santé publique pour réaliser une EIS.



C'est quoi une EIS ?

C'est une démarche qui permet d'anticiper et de documenter les effets d'un projet municipal sur la santé et la qualité de vie de la population.

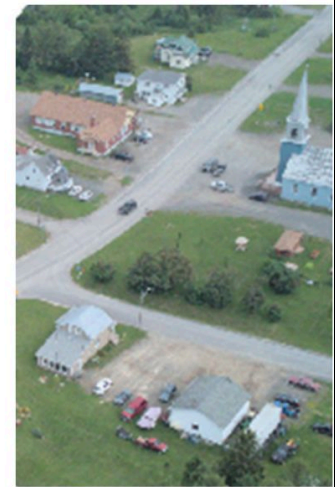


Quels sont les projets concernés?

L'EIS portera sur des initiatives dans le **noyau villageois** et au **Lac Noir**, en intégrant des enjeux comme la mobilité active, la participation citoyenne et les infrastructures de loisirs.

Pourquoi c'est important ?

- ✓ Recevoir des recommandations concrètes pour améliorer nos projets
- ✓ Favoriser un travail de collaboration avec notre Municipalité et la Santé publique
- ✓ Prendre des décisions éclairées en tenant compte des besoins des citoyens.nes



Restez à l'affût pour en savoir plus sur cette démarche et comment vous pourrez y contribuer au courant l'été 2025!

Pour toutes questions en lien avec la démarche :

sante.environmentale.dspublique.cisssbsl@ssss.gouv.qc.ca



Centre intégré de santé et de services sociaux

Québec 

1924



2025

Le Marcellinois

semence-labeur-espoir-vie

Cuisine collective

CUISINE COLLECTIVE

Le club des 50 ans et plus de Saint-Marcellin organise une journée de cuisine collective mercredi le 16 avril à 9h au local du club.

Les plats cuisinés seront de la soupe aux légumes, de la sauce à spaghetti et des galettes.

Le prix de chaque portion sera déterminé sur place (selon les achats effectués). La portion de soupe est de 650 g, la sauce à spaghetti de 500 ml et un sac de 6 pour les galettes.

On vous demande, si possible, d'apporter vos contenants (plats de yogourt 650 g ou pots en verre 500 ml).

Le paiement des plats cuisinés se fera en argent comptant seulement.

Vous devez vous inscrire avant le 13 avril auprès de Lise Duchesne à l'adresse courriel 50ansetplussaintmarcellin@gmail.com ou par téléphone au 418 798-4751.

Il est important de mentionner le nombre de personnes participantes et le nombre de portions désirées de chaque plat suggéré.

1924



2025

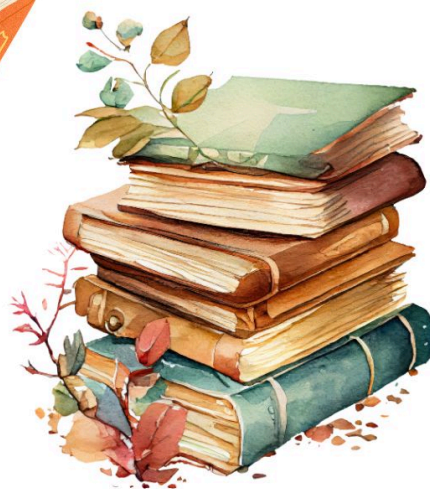
Le Marcellinois

semence-labeur-espoir-vie

Heures de la biblio. élargie

Bonne nouvelle! Nous avons décidé d'élargir les heures de bibliothèque. Elle sera maintenant ouverte du lundi au jeudi sur les heures d'ouverture du bureau municipal. Veuillez prendre note qu'il faut que vous vous présenter à l'accueil avant de pouvoir vous choisir un livre. Merci!

La direction.



1924



2025

Offres d'emploi pour le camp 2025

Le Marcellinois

semence-labeur-espoir-vie

MUNICIPALITÉ DE ST-MARCELLIN

Camp de jour 2025

OFFRES D'EMPLOI

- ✓ Dynamique, débrouillard, mature;
- ✓ Travailler en équipe et avoir connaissances minimales pour les activités de plein air, bricolage, animation;
- ✓ Aimer les enfants;
- ✓ Avoir de la patience;
- ✓ Facilité à communiquer;
- ✓ Expériences pertinentes de travail bénévoles ou rémunérées avec les enfants seront un atout;

**23 JUIN AU
15 AOÛT
2025**

RÉMUNÉRATION : 16,10\$/ HEURE

Horaire: 35 heures/ semaine

POSTES DISPONIBLES: 2

LES PERSONNES INTÉRESSÉES DOIVENT FAIRE PARVENIR LEUR CURRICULUM VITAE À L'ADRESSE SUIVANTE:

MUNICIPALITÉ DE SAINT-MARCELLIN

336, ROUTE 234

SAINT-MARCELLIN (QC) G0K1R0

PART COURRIEL À L'ADRESSE SUIVANTE:

adjointe.munstmar@globetrotter.net



AU PLAISIRS DE VOUS RENCONTREZ!

CAMP



Services d'impôt

1924



2025

Le Marcellinois

semence-labeur-espoir-vie

NOUVEAU BUREAU à Rimouski

Services d'impôts et de
comptabilité



Nous sommes ravis d'annoncer
l'ouverture d'un nouveau bureau
à Rimouski

Venez rencontrer notre équipe
d'expérience
toujours prête à vous servir!!

Bruno Rousseau
Jocelyn Dionne
Gina Rousseau
Christine Dubé &
Ginette Pigeon (absente sur la photo).

38, St-Germain Est #201
(418) 750-1581

Nous acceptons les nouveaux clients!



1924



2025

Service Canada

Service
Canada



Période de renouvellement du Supplément de revenu garanti

Avez-vous produit votre déclaration de revenus ?

Chaque année, en juillet, des milliers de personnes âgées cessent de recevoir leurs versements du **Supplément de revenu garanti (SRG)**. Pour éviter cette situation, il est essentiel de produire votre déclaration de revenus avant le 30 avril.

Le SRG, c'est quoi ?

Il s'agit d'une prestation mensuelle non imposable versée aux personnes âgées à faible revenu qui reçoivent la Sécurité de la vieillesse (SV).

Êtes-vous admissible ?

- Vous avez 65 ans ou plus.
- Vous vivez au Canada.
- Vous recevez une pension de SV. (canada.ca/securite-vieillesse)
- Votre revenu annuel est :
 - inférieur à 22 056 \$, si vous êtes une personne célibataire, veuve ou divorcée;
 - inférieur à 29 136 \$, si votre partenaire (conjoint, conjointe, conjoint de fait ou conjointe de fait) reçoit une pension complète de la SV;
 - inférieur à 40 800 \$, si votre partenaire reçoit l'Allocation;
 - inférieur à 52 848 \$, si votre partenaire ne reçoit ni pension de la SV ni Allocation.



Besoin d'aide ou d'information concernant votre SRG ?

Service Canada peut vous aider :

- **par téléphone** : au 1-800-277-9915 (Sécurité de la vieillesse) ou au 1-877-631-2657 (Centre d'appui).
- **en personne** : bureaux.service.canada.ca/fr



Pour des informations sur les activités de services mobiles à proximité, **visitez la page** : canada.ca/fr/emploi-developpement-social/services/services-mobiles-liaison-communautes

Mise à jour : 21 février 2025

Le Marcellinois

semence-labeur-espoir-vie

Calendrier

Avril et mai 2025

Avril 2025

Dimanche	Lundi	Mardi	Mercredi	Jeudi	Vendredi	Samedi
		1	2	3 Récupération	4	5
6	7	8 Bibliothèque	9	10 Déchets compost	11	12
13	14	15	16	17 Récupération	18	19
20 Pâques	21 Bureau fermé	22 Bibliothèque	23	24	25	26
27	28	29	30			

Mai 2025

Dimanche	Lundi	Mardi	Mercredi	Jeudi	Vendredi	Samedi
				1 Récupération	2	3
4	5	6 Bibliothèque	7	8 Déchets compost	9	10
11	12	13	14	15 Récupération	16	17
18	19	20 Bibliothèque	21 Gros rebuts	22 Déchets compost	23	24
25	26	27	28	29 Récupération	30	

Contacts

Municipalité de Saint-Marcellin

336 Route 234, Saint-Marcellin, QC, G0K 1R0

Du lundi au jeudi de 8h30 à 11h30 et de 13h00 à 16h00

Téléphone : 418-798-4382

Télécopie : 418-798-4383

Courriel : munstmar@globetrotter.net

1924



2025

Le Marcellinois

semence-labour-espoir-vie