



La chronique de l'AGERT

Le sentier pédestre de l'étang vernal



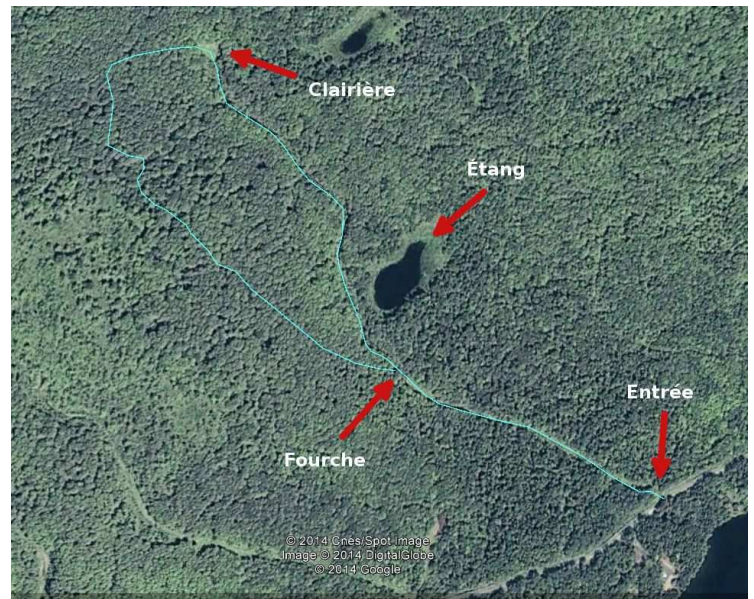
Le sentier de l'étang vernal est situé du côté nord du lac Noir. L'enseigne a été créée par Jean-Philippe Roy

Avec l'arrivée du printemps, L'AGERT inaugure fièrement le sentier de l'étang vernal. Toute la population est conviée à venir parcourir ce nouveau sentier pédestre situé du côté nord du lac Noir à environ 1 km du parc municipal. Le sentier forme une boucle d'un peu moins de 2 km; il conduit à un étang et pénètre dans une érablière sur le flanc est d'une des deux collines au nord du lac. Vous ne pouvez pas manquer l'enseigne qui marque le début du sentier.

De l'enseigne vous empruntez un sentier facile à marcher qui traverse une forêt mixte et mène à une fourche (350 mètres). Pour vous rendre à l'étang, prenez à droite; l'étang est à 100 mètres de la fourche. Un trottoir permet de se rendre sur la rive sans piétiner la végétation. Des panneaux d'interprétation expliquent le rôle joué par l'étang vernal dans l'érablière. Le sentier vous conduira ensuite vers une clairière (350 mètres). De là, revenez sur vos pas ou accédez au sentier balisé (pastilles bleues fixées aux arbres), un peu plus difficile, qui redescend vers la fourche et la sortie en longeant le sommet de la colline. Si vous prenez à gauche de la fourche, suivez le sentier balisé (pastilles vertes) qui vous

amènera vers la clairière.

Le sentier est balisé à l'année, mais les panneaux de direction et d'interprétation sont en place du début mai à la fin novembre. C'est un sentier pour piétons, on n'y circule pas en VTT, moto ou motoneige. Les parents sont priés d'accompagner leurs enfants puisque l'étang est profond (5 mètres au printemps) et que le sentier balisé est pentu par endroits.



Le sentier forme une boucle. La portion entre la fourche et la clairière du côté ouest est balisée

Dans un but de conservation et de mise en valeur de l'environnement du lac Noir, L'AGERT a signé une entente avec la MRC pour l'aménagement et l'entretien du sentier. Le projet est le fruit d'une collaboration entre plusieurs organismes et des bénévoles du lac Noir.

Peu connus au Québec, les étangs vernaux sont pourtant les milieux humides les plus largement répandus et les plus menacés au nord-est de l'Amérique du Nord. Lors d'une année représentative, ils retiennent de l'eau stagnante pendant au moins deux mois à partir du printemps jusqu'au début de l'été, après quoi ils s'assèchent; on n'y trouve donc pas de poissons. Ils sont colonisés par des espèces adaptées à survivre à des cycles d'inondation et de sécheresse récurrents.

Les étangs vernaux constituent un habitat de reproduction essentiel chez plusieurs espèces d'amphibiens (crapauds, grenouilles, salamandres, etc.). Dans certains habitats, ceux-ci sont présents en si grande quantité qu'ils jouent un rôle primordial dans l'écologie forestière en dispersant les éléments nutritifs de l'étang très riche vers la forêt qui l'entoure. De plus, ils consomment une grande quantité d'insectes de la litière forestière et ils servent à leur tour de nourriture à un bon nombre d'animaux. L'érablière à bouleau jaune entourant cet étang possède une litière riche et profonde qui permet de maintenir des microhabitats frais et humides. Les amphibiens s'y abritent et s'y nourrissent pendant la majeure partie de l'année.

Venez donc découvrir un exemple exceptionnel d'étang vernal et soyez attentifs en forêt vous pourriez observer une rainette crucifère, une grenouille des bois, une salamandre maculée, une salamandre à points bleus...

Partenaires :

