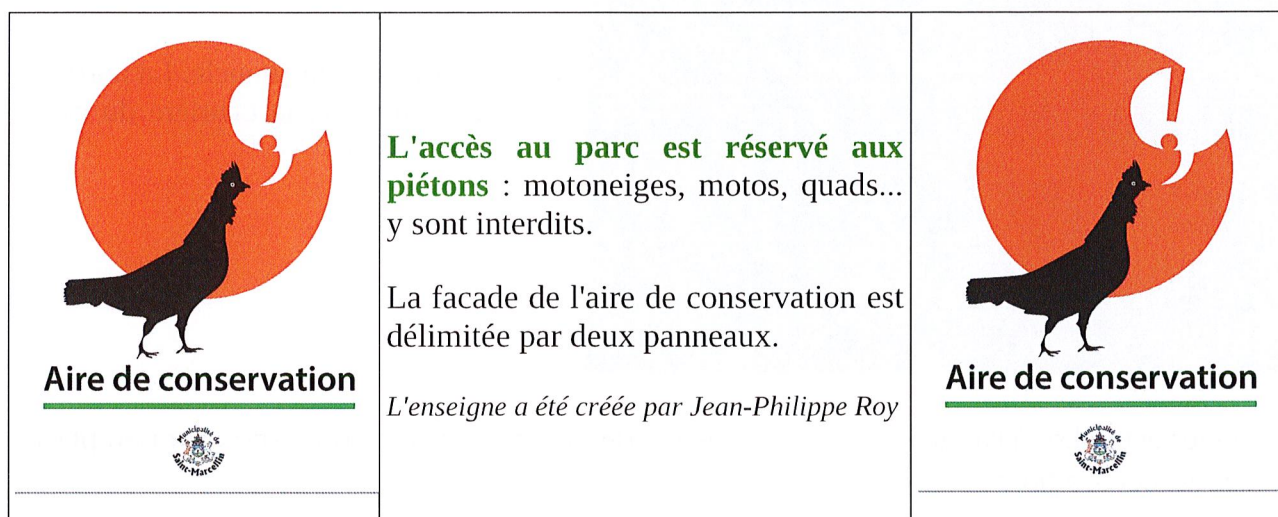


Sentier de l'étang vernal, pour une randonnée en forêt

C'est le printemps et on a le goût de mettre le nez dehors. Dans le contexte du confinement, la marche devient une activité populaire. Peut-être vous demandez-vous où aller marcher en sécurité à Saint-Marcellin. Eh bien ce serait peut-être l'occasion de découvrir le sentier de l'étang vernal!

Le sentier de l'étang vernal est entretenu par des bénévoles de l'AGERT. Il parcourt une aire de conservation de la MRC Rimouski Neigette réservée par la municipalité pour les activités de type "Parc et espaces verts". C'est un espace public de grande superficie (280 m par 896 m) où vous êtes invités à prendre contact avec la nature et découvrir un étang vernal exceptionnel.



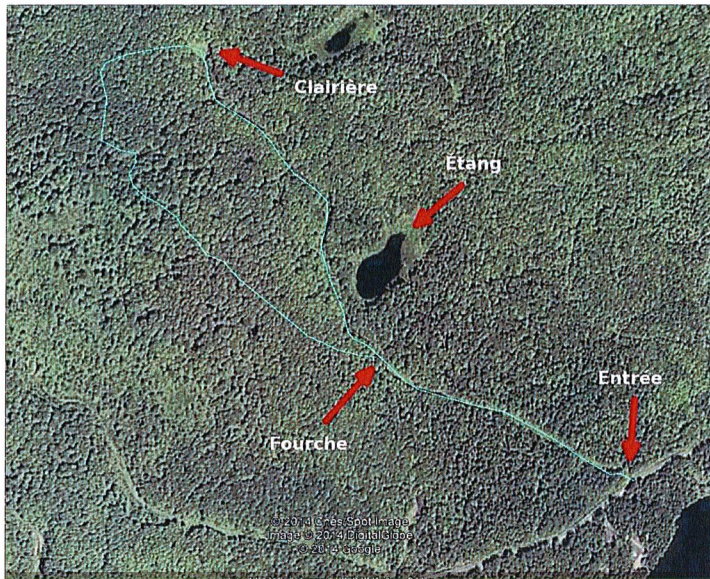
Pour s'y rendre c'est facile: côté nord du lac Noir à environ 1.6 km des boîtes postales. Vous ne pouvez pas manquer l'enseigne qui marque le début du sentier. Devant l'enseigne il y a un petit stationnement pour 2 ou 3 véhicules.



Le sentier de l'étang vernal est situé du côté nord du lac Noir.

L'enseigne a été créée par Jean-Philippe Roy

De l'enseigne vous empruntez un sentier facile qui traverse une forêt mixte et mène à une fourche (350 mètres). Pour vous rendre à l'étang, prenez à droite; l'étang est à 100 mètres de la fourche. Le sentier vous conduira ensuite vers une clairière (350 mètres), une belle place pour un pique-nique. De là, revenez sur vos pas ou revenez à la fourche en passant par une route un peu plus difficile dans l'érablière. Cette route est bien balisée, pastilles bleues dans un sens, pastilles vertes dans l'autre. Au total c'est une marche d'un peu moins de 2 km.



Le sentier forme une boucle. La portion entre la fourche et la clairière du côté ouest est balisée

Le sentier est balisé à l'année, mais les panneaux de direction et d'interprétation sont en place du début mai à la fin octobre.

Venez et revenez, le coup d'oeil change au gré des saisons!

Les parents sont priés d'accompagner leurs enfants puisque l'étang est profond un printemps après la fonte des neiges (4,5 mètres)

Renseignements:
Jean-Denis Dutil
AGERT du lac Noir
418 798-8222

Pour plus d'information sur l'étang, consultez le document "Le sentier de l'étang vernal" dans la section "Chronique de l'AGERT" du portail web de la municipalité.